

- **Reti antigrandine** // *Anti-hail nets* pg 4-8
 - **Accessori antigrandine** // *Anti-hail accessories* pg 9-15
 - **Reti antinsetto** // *Anti-insect nets* pg 16-17
 - **Teli anti pioggia** // *Anti-rain covers* pg 18-19
 - **Reti ombreggianti** // *Shading nets* pg 20-23
 - **Reti frangivento** // *Windbreak nets* pg 20-23
 - **Reti frangivista** // *Screening nets* pg 26
 - **Accessori e attrezzi** // *Accessories and tools* pg 24-25
 - **Clara-net** // *Rete ad alta luminosità* pg 25
 - **Zootecnia** // *Zootechnics* pg 28-29
 - **Reti raccolta olive** // *Harvest nets* pg 30
 - **Teli camion** // *Nets for truck* pg 36
 - **Rete per lumache** // *Snail net* pg 27
 - **Sacchi e teli raccolta foglie** // *Leaf hauler s* pg 27
 - **Pacciamatura** // *Groundcover* pg 32-33-34-35
 - **Tnt antigelo** // *Frost protection* pg 36
 - **Geotessuti** // *Geotextiles* pg 37
 - **Tappeto sub irrigazione** // *Capillary mat* pg 37
 - **Feedback** // *Our clients say* pg 39
 - **Cautele e condizioni di vendita** pg 38
// *Precautions and sales conditions*
-



sistema semipiano (*semi-flat system*)



sistema capannina (*traditional system*)



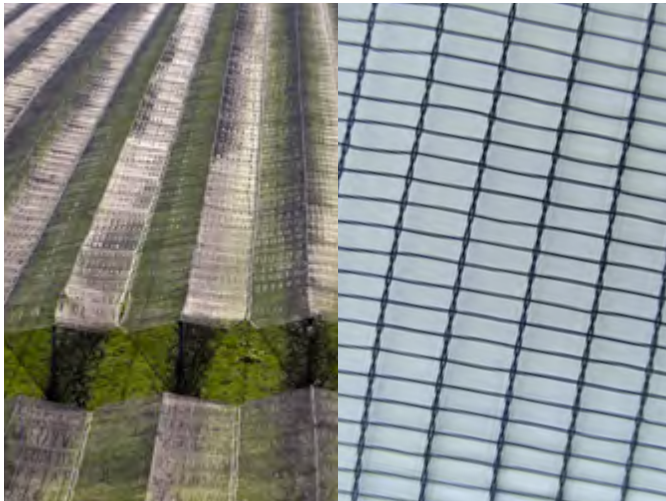
sistema elastici incrociati (*elastic system*)



monofila altcarpo (*row by row system*)



sistema a grembiule su vigneto (*row by row system*)



HAIL-PRO® Rete Antigrandine professionale nera Professional anti-hail net

Art. APRO NERA (black)

HDPE UV stabilized

Monofilo in Trama : \varnothing 0.32 mm o 0,35 mm su richiesta

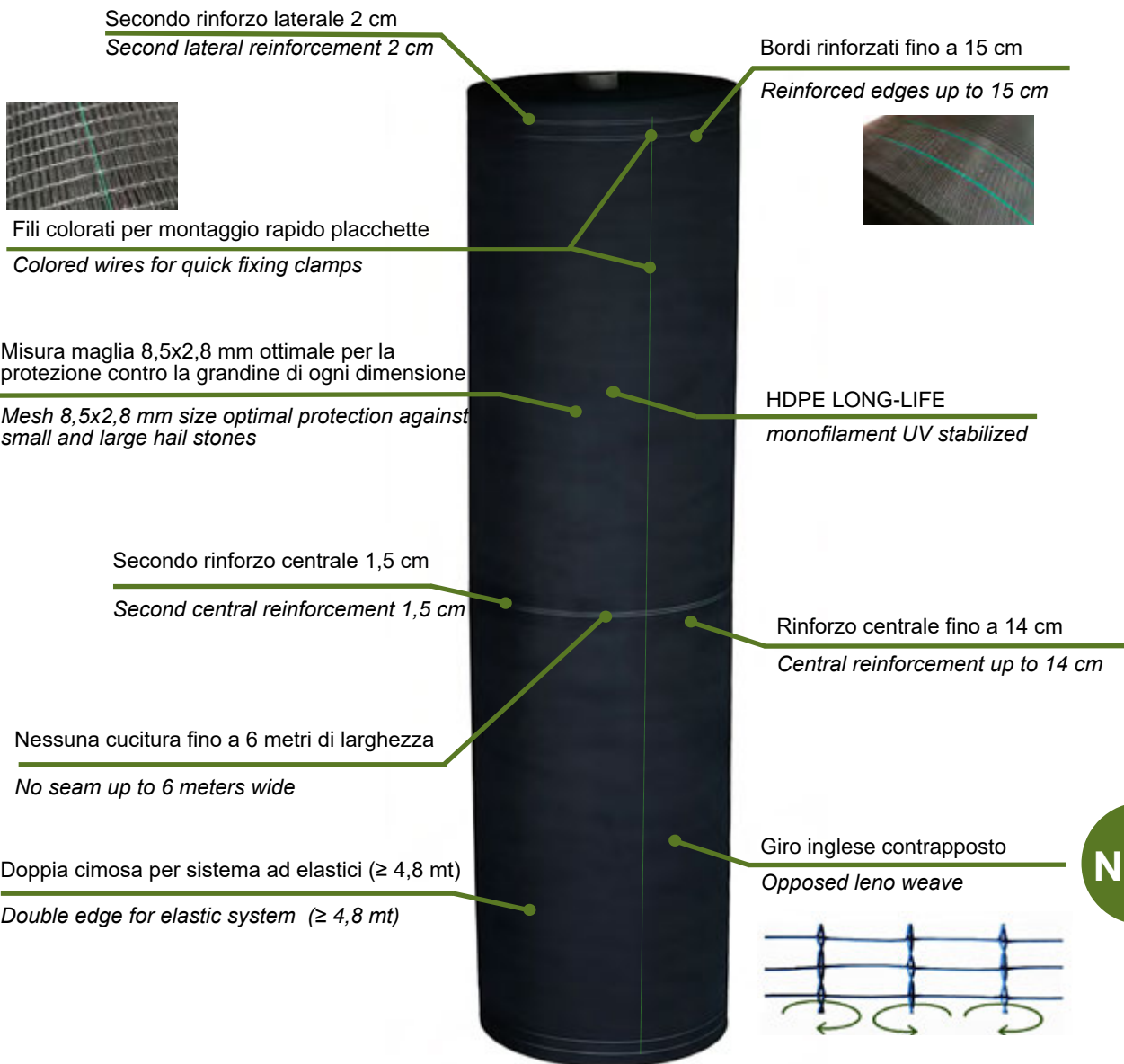
Weft monofilament: \varnothing 0.32 mm or 0,35 mm on request

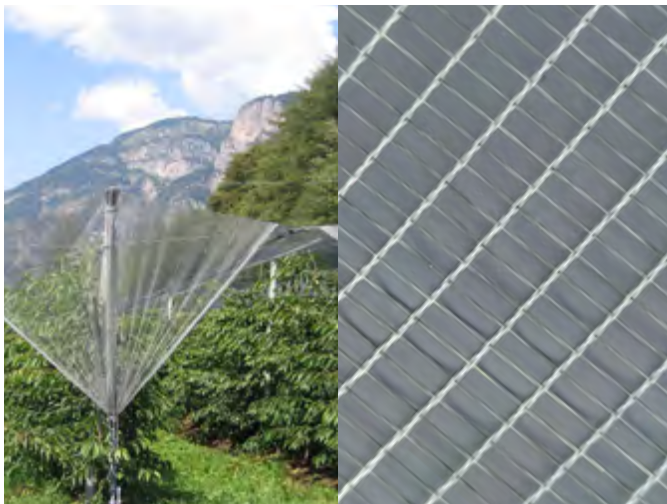
Misura maglia (mesh size) : mm 8,5x2,8

Ombreggiamento (Shading): 16%

Larghezze (widths) : da 0,50 a 6 mt (from 0,50 to 6 mt)

Larghezze più di 6 mt con cuciture (widths over 6 mt with sewing)





HAIL-PRO® Rete Antigrandine professionale grigia Professional anti-hail net grey

Art. APRO GRIGIA (grey)

HDPE UV stabilized

Monofilo in Trama : \varnothing 0.32 mm o 0,35 mm su richiesta

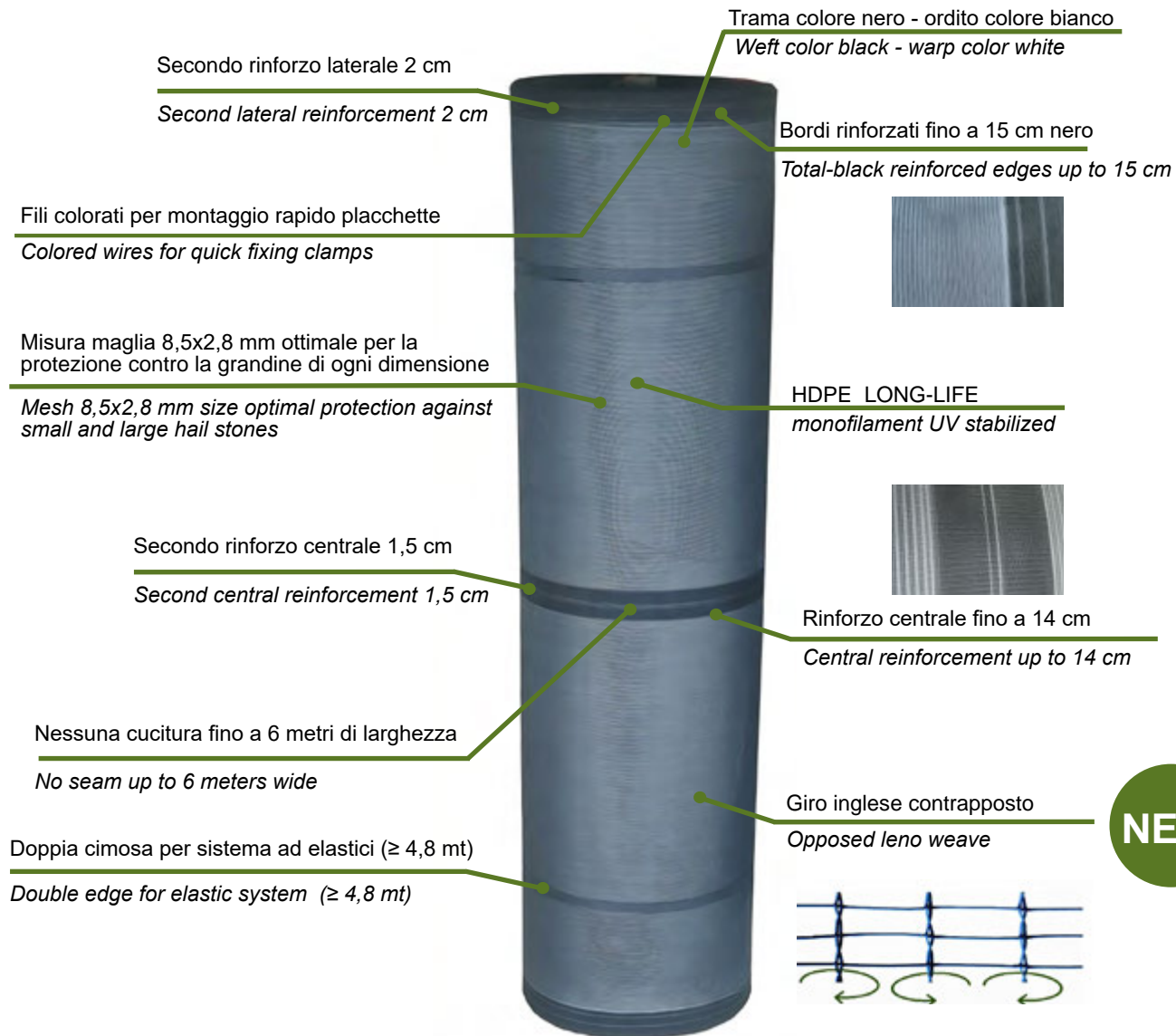
Weft monofilament: \varnothing 0.32 mm or 0,35 mm on request

Misura maglia (mesh size) : mm 8,5x2,8

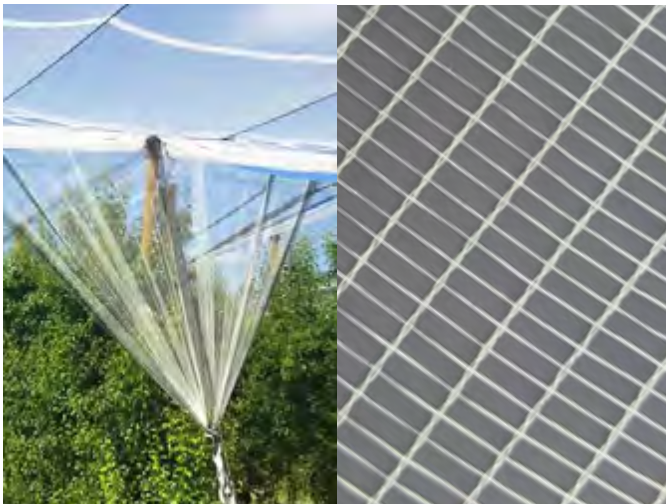
Ombreggiamento (Shading): 12%

Larghezze (widths): da 0,50 a 6 mt (from 0,50 to 6 mt)

Larghezze più di 6 mt con cuciture (widths over 6 mt with sewing)



NEW



HAIL-PRO® Rete Antigrandine professionale kristal Professional anti-hail net white

Art. APRO BIANCO KRISTAL (white kristal)

HDPE UV stabilized

Monofilo in Trama : \varnothing 0.32 mm o 0,35 mm su richiesta

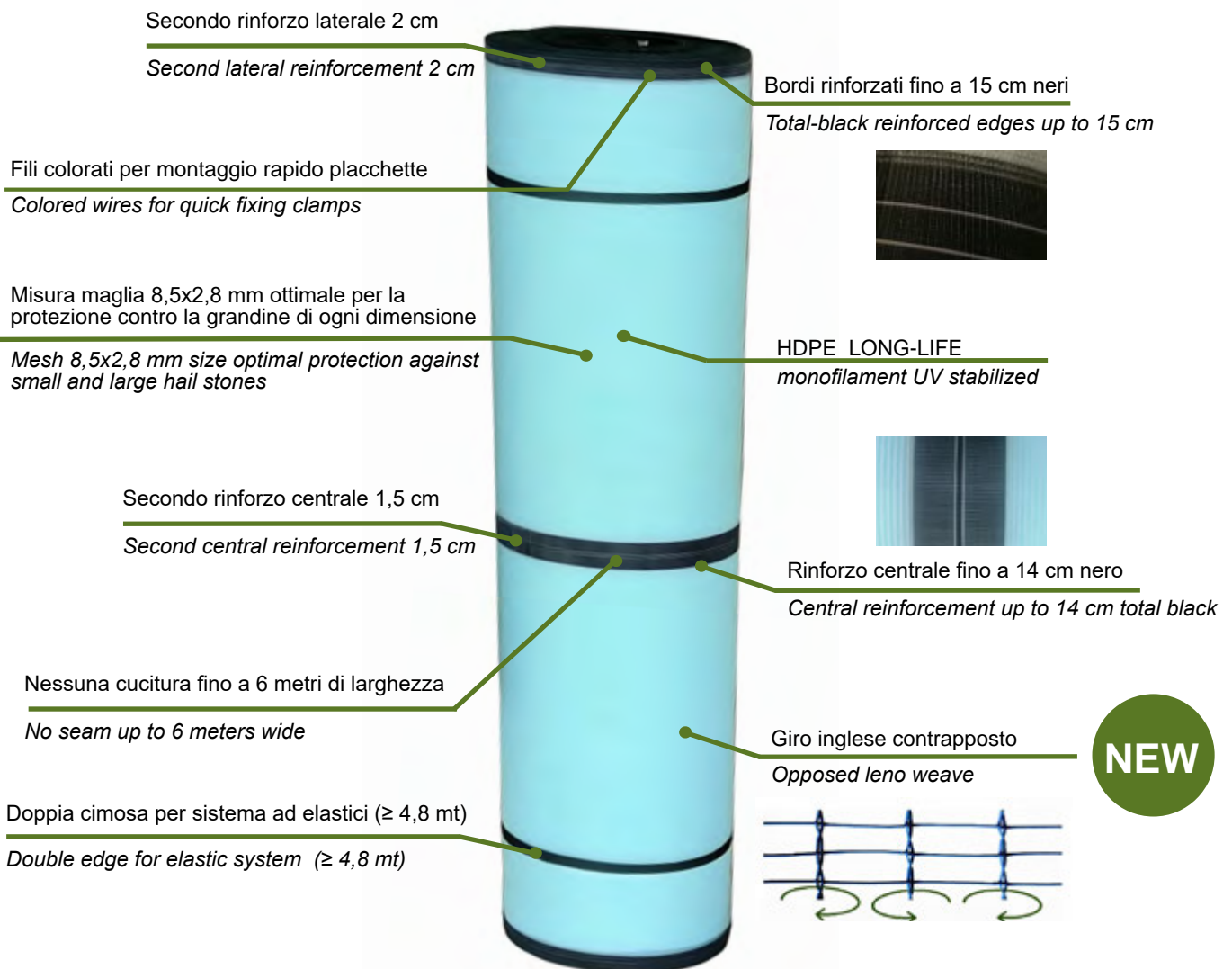
Weft monofilament: \varnothing 0.32 mm or 0,35 mm on request

Misura maglia (mesh size) : mm 8,5x2,8

Ombreggiamento (Shading) : 7%

Larghezze (widths): da 0,50 a 6 mt (from 0,50 to 6 mt)

Larghezze più di 6 mt con cuciture (widths over 6 mt with sewing)





Rete anticarpocapsa anticimice *Altcarpo net Anti-stink bug*

Art. A4/4

HDPE UV stabilized

Monofilo in Trama (*weft yarn*): \varnothing 0.30 mm

Misura foro (*hole size*): mm 4x2,30

Colori (ombreggiamento): bianco 10% - nero 20%

Colours (*shading*): white 10% black 20%

Larghezze (*widths*): da 1 a 3,8 mt (*from 1 to 3,8 mt*)

Larghezze più di 3,8 mt con cuciture (*widths over 3,8 mt with sewing*)



Rete antigrandine 4B *Anti-hail net 4B*

Art. A4B HDPE UV stabilized 0.28

Colore nero (black colour): contro le scottature (*anti-burn*)

Colore bianco (white color): per orticoltura (*for horticulture*)

Monofilo in trama (*weft yarn*): \varnothing 0.30/ or 0.32 mm

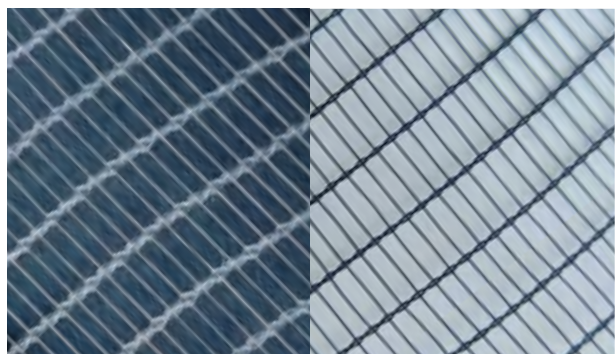
Misura maglia (*mesh size*): mm 8,5x2,3

Ombreggiamento colore nero (*black colour shading*): 20%

Ombreggiamento colore nero (*black colour shading*): 7%

Larghezze (*widths*): da 1 a 6 mt (*from 1 to 6 mt*)

Larghezze più di 6 mt con cuciture (*widths over 6 mt with sewing*)



Lavorazioni su richiesta *Processing on request*

Art. LIN

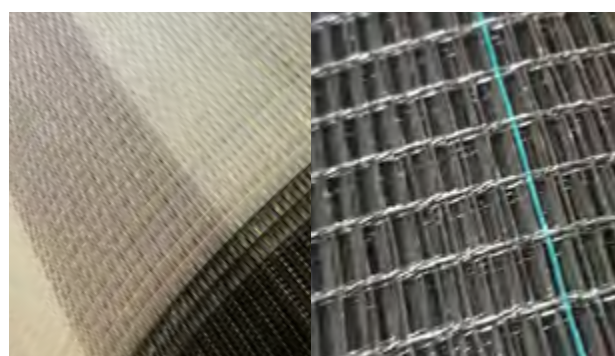
Filo colorato di demarcazione in trama a distanze predeterminate per facilitare l'applicazione delle placchette
(*Coloured yarn inside the weft for an easy application of clamps*)

Art. ZEBRA

Fasce nere in trama a distanze predeterminate per irrobustire le reti bianche nei punti di contatto con le placchette
(*Black reinforced strips to strengthen the net in points of contact with the clamps*)

Art. CU

Cucitura di una rete aggiuntiva sui filari laterali
(*Additional net stitching on the lateral rows*)





Placchetta 4 punte 4 points clamp

Art. PL4

Fissaggio della rete nel filo di colmo

Use: to fix the net on the ridge wire

Confezioni (boxes): 500 pz



Netfix per pl4 Netfix for pl4

Art. NFIXPL4 32 cm

Fascetta agganciata nella placchetta pl4 che permette la chiusura invernale delle reti

Plastic band hooked in pl4 clamp for the winter closing of nets



Catena chiudirete per pl4 o per gancio Net block chain for pl4 or for hook

Art. CAT (solo catena) PVC

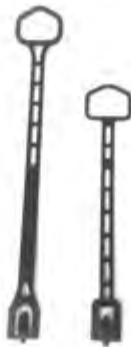
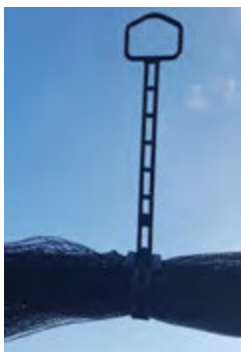
Art. CGA (gancio + catena)

Catena in gomma agganciata nella placchetta pl4 o nel gancio permette la chiusura invernale delle reti

Rubber chain hooked in pl4 clamp or hook for the winter closing of nets

Confezioni (boxes): 250 - 500 pz

Lunghezza (length): 50 cm



Net fix per filo di colmo Net fix for ridge wire

Art. NFIXL 28 cm per frutteti (for orchards)

Art. NFIX 20 cm per vigneti (for vineyards)

Per la chiusura invernale delle reti

For the winter closing of nets

Confezioni (boxes): 100 pz



Aghi per colmo Needles for ridge wire

Art. AGFE cm 18 (galvanized steel)

Art. AGHD 15 cm (plastic)

Fissaggio della rete nel filo di colmo o per unire 2 reti

Use: to fix the net on the ridge wire or to join 2 nets

Confezioni (boxes): 500 pz



Rapid Rapid

Art. RAPID

Placchetta apri e chiudi automatica per unire le reti nell'interfila
Automatic open-and-close clamp to join the nets in the middle of the row

Confezioni (boxes) : 250 pz



Click M (con maniglia) Click M (with handle)

Art. CLICKM

Fissaggio della rete antigrandine nei sistemi ad elastici
Use: anti-hail for elastic systems

Confezioni (boxes): 500 pz



Click G (con doppio gancio) Click G (with double hook)

Art. CLICKG

Fissaggio della rete antigrandine su un cavo o filo
Use: to fix the anti-hail net in a wire or rope

Confezioni (boxes): 500 pz



CLICK F (con fascette) Click F (with cable ties)

Art. CLICKF

Fissaggio della rete antigrandine su un cavo o filo
Use: to fix the net on a wire or rope

Confezioni (boxes): 500 pz



Placchetta 12 punte 12 points clamp

Art. PL12

Placchetta 12 punte
12 points clamp

Confezioni (boxes): 500 pz



Placchetta pettine Clamp comb

Art. PET

Fissaggio della rete nel filo di colmo o per unire 2 reti

Use: to fix the net on the ridge wire or for join 2 nets

Confezioni (boxes): 1000 pz



Ancorplac Ancorplac

Art. PLAN

Fissaggio della rete antigrandine su un cavo o filo (vigneti)

Use: to fix the net in an wire or rope

Confezioni (boxes): 500 - 2500 pz



Elastico con pallina Elastic with ball

Art. COPL

Per la chiusura invernale delle reti

For the winter closing of the nets

Confezioni (boxes): 100 pz



Gancio per elastico autobloccante Self-locking hook

Art. GABL

Per corda elastica \varnothing 8 mm

For elastic rope \varnothing 8 mm

Confezioni (boxes): 500 - 2000 pz



Corda elastica A Elastic rope A

Art. EL8A \varnothing 8 mm

Per sistemi antigrandine con elastici (for elastic systems)

In gomma naturale ricoperta con monofilo HDPE

Natural rubber coated with HDPE monofilament

Elasticità (elasticity): 160%

Confezioni (packs): 200 mtl



Corda in HDPE HDPE rope

Art. CO4
Diam.: \varnothing 4 mm
1 kg = 125 mt
Confezioni: bobine da 750 mtl circa
packs: reels of about 750 mtl



Anello fermanodo Ring block-knot

Art. ANE
Materiale: acciaio zincato
Material: galvanized steel
Diam.: 85 mm
Confezioni (packs): su richiesta (on request)



Copripalo per pali in legno Cap for wooden poles

Art. CP6: \varnothing 6 cm
Art. CP8: \varnothing 8 cm
Art. CP10: \varnothing 10 cm
Art. CP12: \varnothing 12 cm
Art. CP14: \varnothing 14 cm
Art. CP16: \varnothing 16 cm
Art. CP21: \varnothing 21 cm
Confezioni (packs): su richiesta (on request)



Copripalo per pali in legno con croce Cap for wooden poles with cross

Art. CP4croce: \varnothing 4 cm con croce (with cross)
Art. CP1croce: \varnothing 10 cm con croce (with cross)
Art. CP12croce: \varnothing 12 cm con croce (with cross)
Confezioni (packs): su richiesta (on request)



Copripalo per pali in legno con viteria Cap for wooden poles with screws

Con viteria per sistemi a capannina o sistemi semipiani
With screws for traditional systems or semi-plan systems
Art. CPV8-10 per pali da \varnothing 8 a 10 cm
Art. CPV10-13 per pali da \varnothing 10 a 13 cm
Art. CPV13-14 per pali da \varnothing 13 a 14 cm
Art. CPV13-16 per pali da \varnothing 13 a 16 cm
Confezioni (packs): su richiesta (on request) min.50 pcs



Copripalo per pali in metallo *Cap for steel poles*

Art. CPM

con viteria (*with screws*)

Misure disponibili (*std dimensions*): cm 5 - 6 - 7,6 - 8

Confezioni (*packs*): su richiesta (*on request*) min. 50 pcs



Copripalo per pali in cemento *Cap for beton poles*

Con viteria per sistema a capannina o sistemi semipiani
With screws for traditional systems or semi-plan systems

Art. CPL S - CPL C per pali interni (*for internal poles*)

Misure standard (*std dimensions*): cm 7x7 - 7x7,5 - 7x8 - 8x8
- 8x8,5 - 8,5x8,5 - 9x9 - 9x9,5

Confezioni (*packs*): su richiesta (*on request*) min. 20 pcs



Copripalo per pali di testata *Cap for beton poles*

Art. CPG S - CPG C per pali di testata o perimetrali
(for perimetral poles)

Misure standard (*std dimensions*): cm 9x9 - 9x9,50 - 10x12

Confezioni (*packs*): su richiesta (*on request*)



Cambretta zincata 50x40 mm *Galvanized U nails 50x40 mm*

Art. CAM

Cambretta arpionata ad U per fissaggio funi, fili e copripali su pali di legno 50x40 mm

Galvanized U nails 50x40 mm for wooden poles

Confezioni (*packs*): 5 kg o su richiesta (*or on request*)



Morsetto a rana per tirafuni *Wire grip for ratchet puller*

Art. TEND

Per funi \varnothing da 3 a 8 mm

For rope \varnothing from 3 to 8 mm

Tirafuni *Hand ratchet puller*

Art. TIRAF

Tenditore per filo e fune

Hand ratchet puller for wire and rope



Morsetti forgiati Galvanised clamps

Art. MOR8

Per funi \varnothing da 7 a 8 mm

For rope \varnothing from 7 to 8 mm

Art. MOR6

Per funi e fili \varnothing da 4 a 6 mm

For ropes/wires \varnothing from 4 to 8 mm



Tendifuni a rulli Wire tightener

Art. TEND1

Art. TEND2

Art. TEND3

Con 1, 2 o 3 rulli

With 1, 2 or 3 rollers

Confezioni (packs): su richiesta (on request)



Ancore grezze Anchors

Art. ANC

H 1600 mm

Piatto (helix): \varnothing 300 sp.

Tondino: \varnothing 26 mm

Confezioni (packs): su richiesta (on request)



Funi spiroidali acciaio Steel ropes

Art. FU5-19 classe AB

1 Kg = 8,4 mt

Fune spiroidale acciaio zincato a 19 fili - \varnothing 5 mm

Spiral galvanized steel rope 19 wire - \varnothing 5 mm

Confezioni (packs): 50 kg

Art. FU7-19 classe AB

1 Kg = 4,3 mt

Fune spiroidale acciaio zincato a 19 fili - \varnothing 7 mm

Spiral galvanized steel rope 19 wire - \varnothing 7 mm

Confezioni (packs): 25 - 50 kg



Filo acciaio zinco-alluminio Galvanized steel wire

Art. FI4

1 Kg = 10 mt

Resistenza: 980 N./mm²

Allungamento medio 4 - 5 %

Filo acciaio rivestito zinco alluminio \varnothing 4 mm - per filo di colmo

Zinc aluminium-coated steel wire \varnothing 4 mm - for top wire

Confezioni (boxes): 50 - 100 kg

Art. FI2.2

1 Kg = 33 mt

Filo acciaio rivestito zinco alluminio \varnothing 2.2 mm

Confezioni (packs): 25 kg



Fune in acciaio ricoperta pvc Pvc - coated steel rope

Art. FU4-6

Per capriate di testata (for head trusses)

ø 6 mm (4 mm fune + 2 mm rivestimento pvc nero)

ø 6 mm (4 mm rope + 2 mm black pvc - coated steel rope)



Staffa fermafune Roper block band

Art. FERM M10

Per bloccare la fune sul palo di cemento

To block the rope on the beton pole

Per pali (for poles): 8x8 - 9x9 - 10x12

Altre misure su richiesta (others sizes on request)



Cucitrice portatile a batteria Sewing machine with battery

NEW

Art. CUC

Per unire più reti (to sew more nets)

Con batteria al litio 2200 mAh (2200 mAh lithium battery)

Fornita con 40.000 mt di monofilo per cucitura in HDPE

Supplied with 40,000 meters of HDPE monofilament for sewing



Monofilo per cuciture Monofilament for seams

Art. MON

Monofilo HDPE diam. ø 0,35 mm nero (black colour)

Rocca monofilo grande (big spool) L. 40.000 mt c.a.

Art. MONP

Rocchetto monofilo piccolo (little spool) L. 500 mt



Banda rinforzo colmo Reinforcements band for ridge wire

Art. BC

Utile per prolungare la durata delle reti antigrandine bianche in zone particolarmente ventose o per riparazioni su vecchie reti

(to extend the life of white anti-hail nets or in particularly windy areas or for reparings on old nets)

Larghezza (width): 12 cm

Lunghezza rotoli (rolls length): mt 300

Reti antinsetto Permettono un efficace protezione dagli insetti dannosi nell'ambito della lotta integrata e biologica. Il colore bianco garantisce la massima luminosità e le diverse dimensioni del foro permettono la protezione contro differenti tipi di insetti.

Anti-insect nets They allow an effective protection against harmful insects in the context of biological and integrated pest management. White colour ensures maximum brightness and the different sizes of the hole allow the protection against various types of insects.

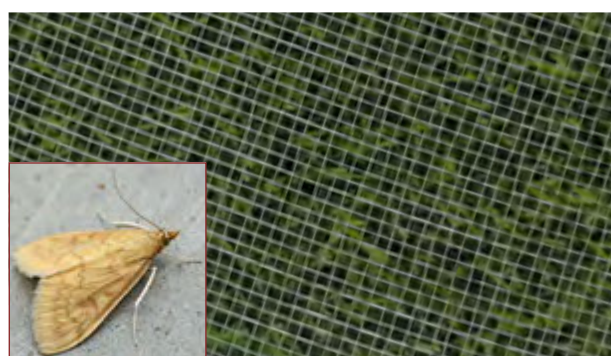


	Larghezze (Lengths)	Lunghezze (Lengths)
Larghezze standard rotoli Rolls std Widths	1 - 1,2 - 1,5 - 2 - 2,5 - 3 - 4 - 5 - 6 mt	mt 100 - 200 - 300
Teli e rotoli su misura Rolls and cloths on demand	3,5 - 4,5 - 5,5 - 6 - 6,5 - 7 - 7,5 - 8 - 8,5 - 9 - 9,5 - 10 - 10,5 - max.20 mt	Su richiesta On demand



Rete anticarpocapsa anticimice Anti-codling moth Altcarpo net

Art. A4/4 bianca o nera (white or black)
 HDPE UV stabilized 0.30
 Misura foro (hole size): mm 4x2,30
 Protezione (protection): carpocapsa, cimici, vespe, coleottero giapponese.
 Colori (ombra) colours (shading): bianco (10%) - nero (23%)
 Passaggio aria test (air passage test): 90%



Rete antinsetto 6/5 Anti-insect net 6/5

Art. i6/5 HDPE UV stabilized 0.28
 Misura foro (hole size): mm 1,4x1,7
 Protezione (protection): piralidi (oltre a i tipi sopra indicati) (in addition to those listed above)
 Ombreggiamento colore bianco (white colour shading): 15%
 Passaggio aria test (air passage test): 65%



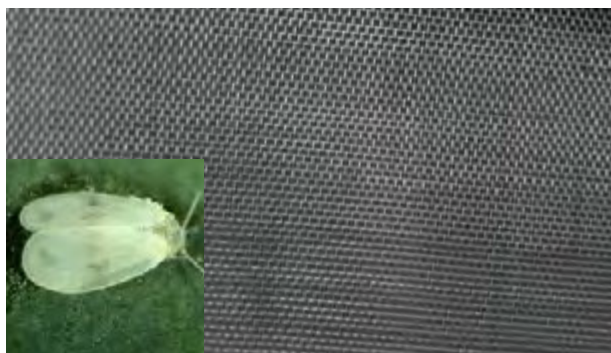
Rete antinsetto 8/6 Anti-insect net 8/6

Art. i8/6 HDPE UV stabilized 0.28
 Misura foro (hole size): mm 1x1,40
 Protezione (protection): piralidi, cavolo delle carote, tuta assoluta, punteruolo rosso delle palme, mosca del ciliegio (oltre a i tipi sopra indicati) (in addition to those listed above)
 Ombreggiamento colore bianco (white colour shading): 15%
 Passaggio aria test (air passage test): 59%



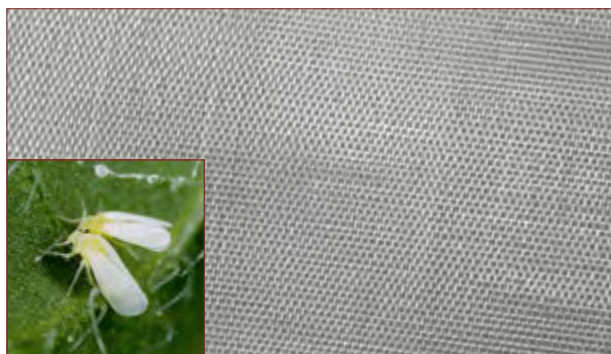
Rete antinsetto 8/10 Anti-insect net 8/10

Art. i8/10 HDPE UV stabilized
 Misura foro (*hole size*): mm 1x0,85
 Protezione (*protection*): Drosophila suzukii (oltre a i tipi sopra indicati) (*in addition to those listed above*)
 Ombreggiamento colore bianco (*white colour shading*): 15%
 Passaggio aria test (*air passage test*): 47%



Rete antinsetto 16/10 Anti-insect net 16/10

Art. i16/10 HDPE UV stabilized
 Misura foro (*hole size*): mm 0,40x0,85
 Protezione (*protection*): afidi, mosca bianca (aleuroidi), mosca olearia (Bactrocera oleae), altica (oltre a i tipi sopra indicati) (*in addition to those listed above*)
 Ombreggiamento colore bianco (*white colour shading*): 18%
 Passaggio aria test (*air passage test*): 36%



Rete antinsetto 20/10 Anti-insect net 20/10

Art. i20/10 HDPE UV stabilized
 Misura foro (*hole size*): mm 0,27x0,85
 Protezione (*protection*): afidi, bemisia tabaci, tripidi e aleurodidi in genere (oltre a i tipi sopra indicati) (*in addition to those listed above*)
 Ombreggiamento colore bianco (*white colour shading*): 20%
 Passaggio aria test (*air passage test*): 32%



Rete impollinazione bombi Impolli-net

Art. IBO HDPE UV stabilized
 Misura foro (*hole size*): mm 4x2,3
 Colore e ombreggiamento (*colour and shading*): nero (23%) - bianco (10%)
 Passaggio aria test (*air passage test*): 90%

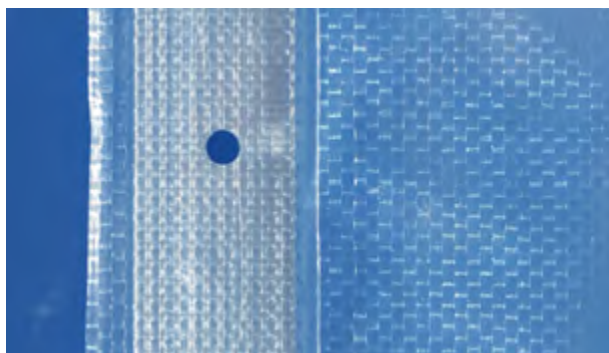


Applicazione cerniera per entrate Zipper door

Art. ZIP1.5 CERNIERA mt 1,5
Art. ZIP2 CERNIERA mt 2
Art. ZIP2.5 CERNIERA mt 2,5
 Per la chiusura ermetica delle vostre serre
For the hermetic closure of your greenhouses
 Applicabile solo su reti antinsetto (only for insect nets)

Teli antipioggia impermeabili al 100% Teli retinati HDPE rinforzati, il materiale più collaudato per evitare il cracking su ciliegie, frutti di bosco. Utilizzabile sia su sistemi a monoparcella che a monofila in abbinamento con la rete antinsetto che può essere cucita nell'interfila nelle file laterali e nelle testate.

Anti-rain cover 100% waterproof HDPE reinforced meshed cloths, the most tested material to avoid cracking on cherries, berries. Suitable on both monoparcella and single-row systems in pairing with anti-insect net, which can be sewn in the row spacing on the side rows and on the head.



Telo antipioggia 150

Art. TPEC HDPE + LDPE + UV stabilization

Telo tessuto in polietilene HDPE con plastificazione impermeabile

Bordi superinforzati 4 strati con fori di fissaggio ogni 20 cm

Colori (ombreggiamento): neutro (20%)

Trasmittanza luminosa: 83 %

Peso m² : 150 gr

Larghezze: da 1,20 a 3,20 mt

Lunghezze: su richiesta

Anti-rain fabric 150

Art. TPEC HDPE + LDPE + UV stabilization

HDPE woven fabric with a waterproof plastic coating Super-reinforced edges (4 layers) with fixing holes every 20 cm

Color (shading): transparent (20%)

Light transmittance: 83 %

Weight m² : 150 gr

Widths: from 1,20 to 3,20 mt

Lengths: on demand



Chiusura totale con rete antinsetto Total closure with anti-insect net

Telo antipioggia + rete antinsetto cuciti assieme nel perimetro del frutteto e tra le file

Anti-rain cover + anti-insect net joint together around the orchard and in the middle of the rows



Moschettoni Carabiners

Moschettone ovale in plastica (*plastic carabiner*)

Art. MOV 4 cm

Confezioni (*packs*) : 500 or 2000 pcs

Moschettone metallico (*steel carabiner*)

Art. CLF 5 cm

Confezioni (*packs*) : 50



Placchetta morsa piccola + catena pvc *Small clamp + pvc chain*

Art. PLMMP

per il fissaggio sul filo di colmo del telo protettivo

Use: to fix Art. TPUV on the ridge wire

Confezioni (box) : 500

Art. CAT Lunghezza (length): 50 cm

Catena in pvc per il fissaggio sul filo di colmo del telo protettivo

Rubber chain for winter closure of the anti-rain cover

Confezioni (packs) : 250-1250



Telo protettivo *Protective cover*

Art. TPUV PPL UV STABILIZED

Double -face: nero e alluminio (black and aluminum)

Con plastificazione impermeabile

With waterproof plastic coating

Larghezze (widths): 75 cm

Lunghezze (lengths): mt 500 o su richiesta (or on demand)



Corda elastica *Elastic rope*

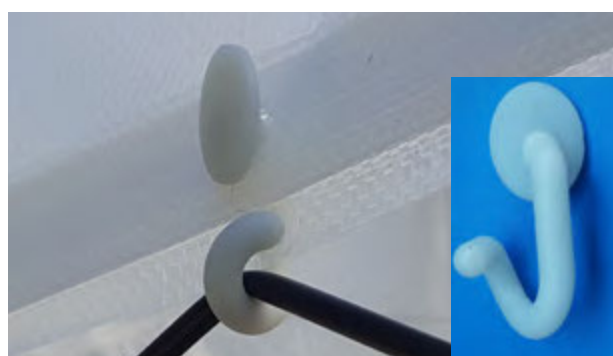
Art. EL8 ø 8 mm

In gomma naturale ricoperta con monofilo HDPE

Natural rubber coated with HDPE monofilamen

Elasticità (elasticity): 110%

Confezioni (packs): 200 mtl



Gancio ad uncino *Plastic hook*

Art.GB

Gancio ad uncino per elastico per una veloce apertura e chiusura dei teli

Plastic hook for quick opening and closing of the anti-rain cover

Materiale: polyamide

Confezioni (box): su richiesta (on demand)



Gancio per occhielli *Hook for eyelets*

Art. GABLO

Per il sistema antipioggia a doppi W

Per corda elastica ø 8 mm

For elastic rope ø 8 mm

Confezioni (packs) : 500 - 2000 pz

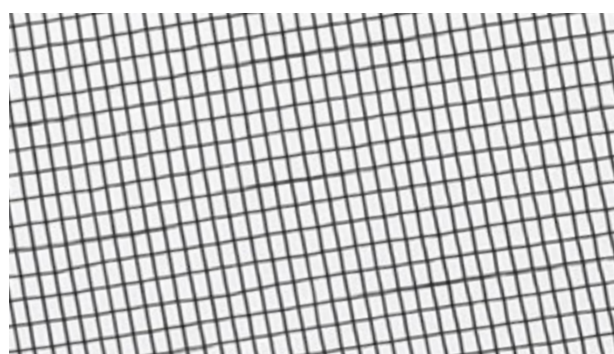
Le reti ombreggianti creano un miglior microclima, riducono l'evaporazione, evitano le scottature, diminuiscono lo sbalzo termico, proteggono dalla grandine e dal vento, creano aree di privacy, con effetti variabili a seconda della fittezza delle maglie. Le reti possono essere fornite in rotoli standard o teli tagliati e cuciti su misura.



Shading nets create a better microclimate, reduce evaporation, avoid the sunburn, decrease the thermal shock, protect from hail and wind, create areas of privacy, with various effects depending on the density of meshes. The nets are supplied in standard rolls or in sewn cloths on demand.

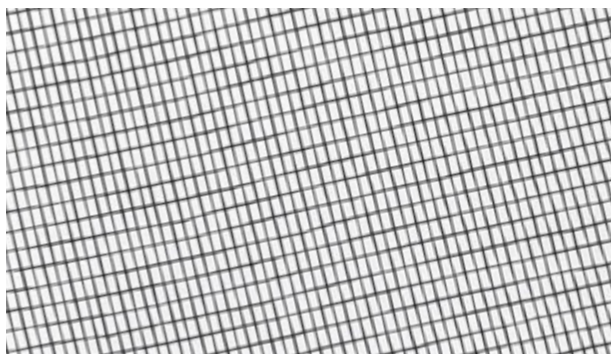


	Larghezze (Lengths)	Lunghezze (Lengths)
Larghezze standard rotoli <i>Widths of the std rolls</i>	1- 1,2 - 1,5 - 2 - 2,5 - 3 - 4 - 5 - 6 mt	mt 100-200-300
Teli e rotoli su misura <i>Rolls and cloths on demand</i>	3,5 - 4,5 -5,5 -6 -6,5 - 7 -7,5 - 8 - 8,5 - 9 - 9,5 -10..... max.20 mt	Su richiesta <i>On demand</i>



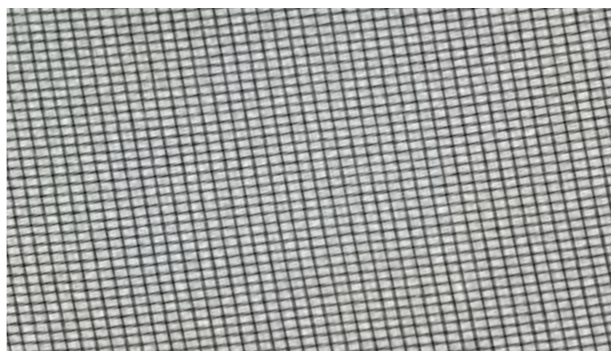
Rete 30% Net 30%

Art. O30 HDPE UV stabilized 0.28
 Impieghi: ombreggiamento leggero
 Use: *light shading*
 Colori (Ombreggiamento): nero (30%)
 Colours (shading): *black (30%)*



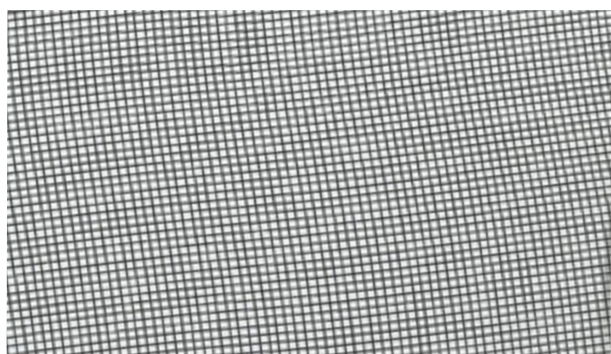
Rete 40% Net 40%

Art. O40 HDPE UV stabilized 0.28
 Impieghi: ombreggiamento medio/leggero
 Use: *light-medium shading*
 Colori (Ombreggiamento): nero (40%)
 Colours (shading): *black (40%)*



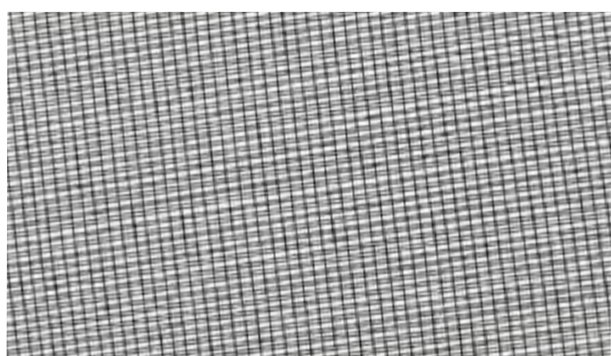
Rete 50% Net 50%

Art. O50 HDPE UV stabilized 0.28
 Impieghi: ombreggiamento medio, frangivento
 Use: *medium shading, windbreak*
 Colori (Ombreggiamento): nero (50%) - verde (38%)
 bianco (15%) - grigio (33%) su richiesta (*on request*)
 Colours (shading): *black (50%) - green (38%)*
white (15%) - grey (33%) on demand



Rete 60% Net 60%

Art. O60 HDPE UV stabilized 0.28
 Impieghi: ombreggiamento medio, frangivento
 Use: *medium shading, windbreak*
 Colori (ombreggiamento): nero (60%) - verde (47%)
 bianco (16%)
 Colours (shading): *black (60%) - green (47%)*
white (16%)



Rete 70% Net 70%

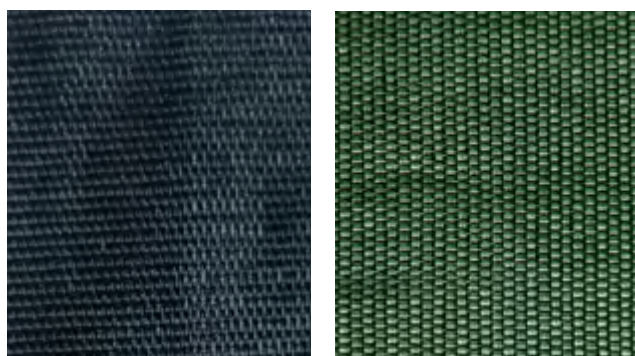
Art. O70 HDPE UV stabilized 0.28
 Impieghi: ombreggiamento fitto, frangivento-antisiepe
 Use: *thick shading, windbreak*
 Colori (Ombreggiamento): nero (70%) - verde (59%)
 Colours (shading): *black (70%) - green (59%)*
 Effetto schermante visivo: medio
 Privacy screening: *medium*



Rete 80 Raschel Net 80 Raschel

Art. PARK
 Impieghi: ombreggiamento, frangivento, frangivista
 Use: *shading, windbreak, screening*
 Colori (ombreggiamento): verde (80%)
 Colors (shading): *green (80%)*
 Larghezze std (*widths*) : mt 1 - 1,20 - 1,50 - 2 - 3 - 4 - 6
 Lunghezze rotoli (*lengths*): mt 100
 Effetto schermante visivo: buono
 Privacy screening: *good*





Rete 90% Net 90%

Art. 090 HDPE UV stabilized

Impieghi: ombreggiamento fitto, frangivento, frangivista

Use: *thick shading, windbreak, screening*

Colori (Ombreggiamento): nero (90%) - verde (80%)

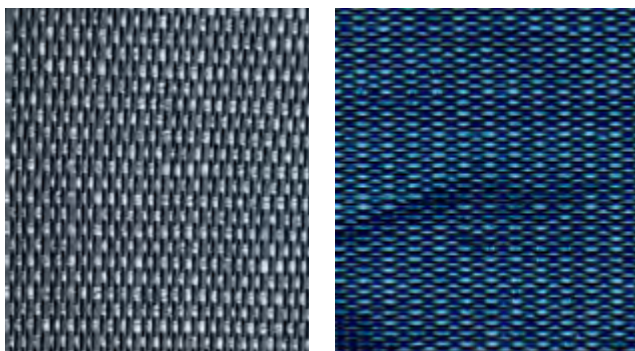
alluminio (75%) - blu (80%)

Colours (shading): *black (90%) - green (80%) - aluminium (75%)*

white-grey (40%) - blue (80%)

Effetto schermante visivo: buono

Privacy screening: *good*



Rete 95% Net 95%

Art. 095 HDPE UV stabilized

Impieghi: ombreggiamento molto fitto, frangivento, frangivista

Use: *very thick shading, windbreak, screening*

Colori (ombreggiamento): verde (90%) - nero (95%)

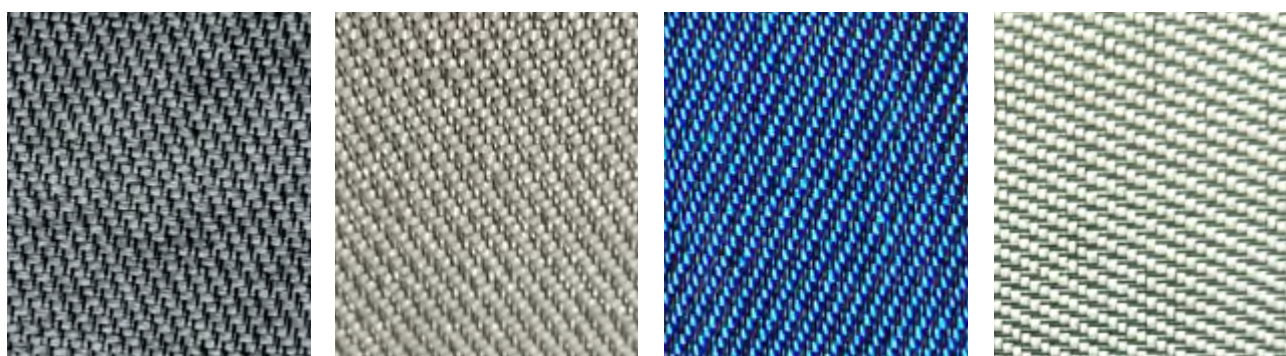
alluminio (90%) - sabbia (80%) - blu (80%)

Colours (shading): *green (80%) - black (95%) - aluminium (80%)*

sand (80%) - blue (80%) white-grey (60%)

Effetto schermante visivo: ottimo

Privacy screening: *very good*



	Larghezze (<i>widths</i>)	Lunghezze (<i>Lengths</i>)
Larghezze standard rotoli <i>Widths of the std rolls</i>	1- 1,2 -1,5 - 2 - 2,5 - 3 - 4 - 5 - 6 mt	mt 100
Teli e rotoli su misura <i>Rolls and cloths on demand</i>	3,5 - 4,5 -5,5 -6 -6,5 - 7 -7,5 - 8 - 8,5 - 9 - 9,5 -10.....max.20 mt	Su richiesta <i>On demand</i>



Rete 90% su misura Net 90% on demand

Art. P90

Teli confezionati su misura pronti per essere montati con bordi rinforzati ed occhielli ogni 50 cm o maniche laterali
Tailor-made sheets ready to be assembled with reinforced edges and eyelets every 50 cm or side sleeves



Rete 95% su misura Net 95% on demand

Art. P95

Teli confezionati su misura pronti per essere montati con bordi rinforzati ed occhielli ogni 50 cm o maniche laterali
Tailor-made cloths ready to be assembled with reinforced edges and eyelets every 50 cm or side sleeves



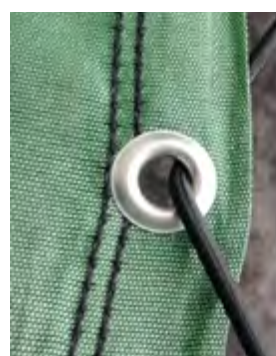
Cucitura manica laterale Tubular seam sewing

Art. MAN

Per permettere di infilare tubi o funi nelle reti per l'ancoraggio uniforme.

N.B. possibile e consigliabile solo sulle reti ombreggianti al 70% - 90% - 95%.

To insert tubes or ropes in the nets for a uniform fixing
N.B. we recommend only on 70% - 90% - 95% nets



Occhiellatura Eyelets application

Art. OC9

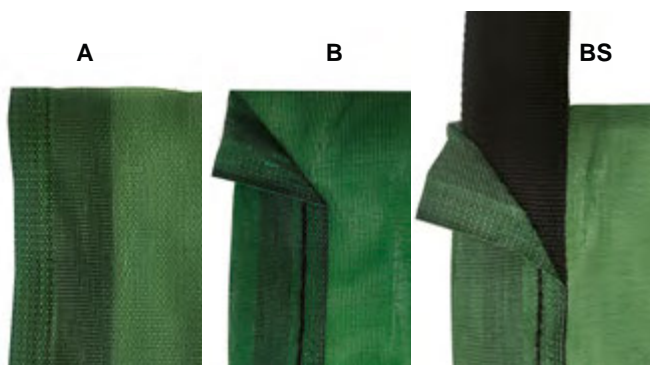
Art. OC15

Montaggio occhielli in alluminio con foro da 9 o 15 mm

N.B. Possibile e consigliabile solo sulle reti ombreggianti al 70% - 90% - 95%

Eyelets in aluminum with a 9 or 15 mm hole

N.B. Possible and advisable only on 70% 90% - 95% shading nets.



Opzioni bordi Edges options

Art. A Bordo semplice standard

1 strato (cimosà rimboccata a telaio o ribordata)
1 layer (edge tucked into the loom or ribbed)

Art. B Bordo rinforzato

Doppio strato, adatto alla maggior parte degli utilizzi
Double layer, suitable for most uses

Art. BS Bordo super rinforzato

Triplo strato con fascia di 5 cm in PPL
Triple layer with 5 cm in PPL band.



Cordonatura

Art. COR95

Cucitura sul bordo delle reti di un cordino in polietilene HDPE (ø 4 mm) utile per un sicuro fissaggio.

HDPE rope sewing on the edge of the nets (ø 4 mm) for a safe fixing.



Placchetta 2 punte PL2 clamp

Art. PL2

Impiego: fissaggio laterale delle reti ombreggianti

Use: lateral fixing of shading nets

Confezioni (boxes): 500-2000 pz



Pinze legareti Plier for ring

Art. LEG

Impieghi: fissaggio delle reti su un filo o corda

Con ricarica automatica

Use: to fix nets on a wire or rope

Automatic refill



Anelli per pinze Rings for plier

Art. LEGAN

Confezioni (boxes): 1600 pz



Clips pvc per filo Pvc omega clips for wire

Art. CL

Per ancoraggi su fili e cavi

For fixing nets on wires and cables

Confezioni (boxes): 500-2000 su richiesta (on request)

Clips omega in acciaio Steel omega clips



Art. CLA15 - CLA20 - CLA25 - CLA30 - CLA35 - CLA45 - CLA55

Per ancoraggi su tubi
For anchoring on pipes

Misure (sizes): \varnothing 15 - 20 - 25 - 30 - 35 - 45 - 55 mm

Confezioni (boxes): su richiesta (on demand)

Clips omega pvc Pvc omega clips



Art. CL20 - CL25 - CL30 - CL35 - CL40

Art. CLL (20 cm x \varnothing 30-33)

Per ancoraggi su tubi
For anchoring on pipes

Misure (sizes): \varnothing 20 - 25 - 30 - 35 - 40 mm

Confezioni (boxes): su richiesta (on demand)



NEW

Clara-net® Ombreggia senza togliere la luce

It shades without reducing the light

Art. 8/6R HDPE UV stabilized
RETE OMBREGGIANTE AD ALTA LUMINOSITA' BIANCA
Monofilo+bandella in polyethylene HD (monofilament+band)

Colore (Colour): bianco (total white)

Ombreggio (shading): 45%

Larghezze standard: mt 2 -2,5 -3 -4

Altre misure su richiesta (others sizes on request)



Reti frangivista e contenimento siepi ideali per giardini, piscine, impianti sportivi e per creare aree di privacy in generale, molto utili anche per il contenimento delle siepi. Si tendono e si fissano con facilità utilizzando filo di ferro e placchette fermarete applicate sulle robuste cimose laterali. L'effetto schermante varia a seconda della fittezza della rete, ma anche dall'angolazione del punto di vista. Garantite 10 anni.

Screen and hedges containment nets ideal for gardens, swimming pools, sports facilities and for creating privacy areas in general, also very useful for containing hedges. They are easily stretched and fixed using iron wire and net stop plates applied on the sturdy side selvedges. The shielding effect varies according to the density of the net, but also from the angle of the point of view. Guaranteed for 10 years.



Rete 50% Net 50%



Art.050

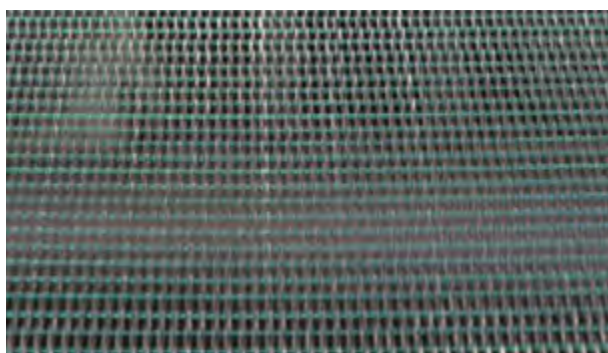
Contenimento siepi (*Hedges containment*)

Effetto schermante visivo: minimo

Screening effect: *minimum*

Per misure e altre info vai a pag.21

For sizes and further info go to page 21



Rete 70% Net 70%



Art.70

Contenimento siepi (*hedges containment*)...

Effetto schermante: medio

Screening effect: *medium*

Per misure e altre info vai a pag.21

For sizes and further info go to page 21



Rete 90% Net 90%



Art.090

Frangivista e contenimento siepi

Screening and *hedges containment*

Effetto schermante visivo: buono

Screening effect: *good*

Per misure e altre info vai a pag.22

For sizes and further info go to page 22



Rete 95% Net 95%



Art.095

Frangivista e contenimento siepi

Screening and *hedges containment*

Effetto schermante visivo: ottimo

Screening effect: *optimal*

Per misure e altre info vai a pag.22

For sizes and further info go to page 22



Sacchi giardinaggio Garden bags



TRASPIRANTI

Art. SR

Traspiranti non provoca marciume
Breathable does not cause rotting

Confezioni (boxes): 25 pz

Capacità: 400 lt c.a.



Raccogli foglie Leaf hauler



Art. RF mt 2x2

Pratico telo per raccolta fogliame, erba, sfalci 2 m²
Hauler of leaves, grass clippings

Confezioni (boxes): 15 pz

Art. RFG mt 4x4 con asole per sollevamento facile
With integrated loop system for a lifted easily

Confezioni (boxes): 15 pz



Nastro supporto frutta Fruit support tape



Art. NS

Maglia (mesh): mm 4x2,3 c.a.

Larghezza (width): 12 cm

Rotoli (rolls): 300 mt



Rete per lumache Snail nets



Art. LUM1 HDPE UV stabilized

Rete utilizzata per recintare gli allevamenti di lumache.

Net used for fencing snail farms.

Con una balza antifuga e un cordino di 4 mm integrato nella rete per un facile montaggio. *(With an anti-escape founce and a 4mm cord integrated into the net for easy assembly)*

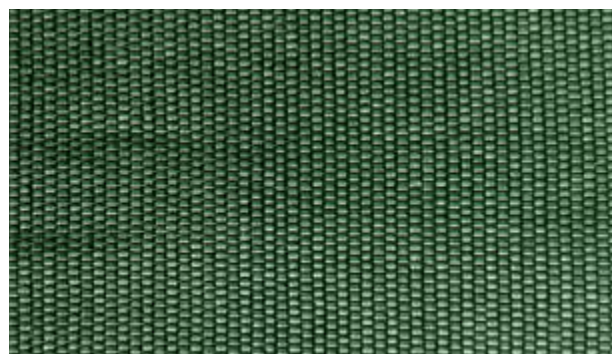


Misure mt (sizes)	1,00 mt x mt 100
Balza (founce)	20 cm
Altezza (height)	80 cm

Le reti frangivento e ombreggianti proteggono dal vento, dalle correnti d'aria e dal sole rendendo la stalla un ambiente ideale per il benessere del bestiame. Vengono fornite in rotoli o in teli cuciti su misura, è possibile applicare occhielli o cucire delle maniche per agevolare il fissaggio.



Windbreak and shade nets protect from the wind, drafts and the sun, making the barn an ideal environment for the well-being of livestock. They are supplied in rolls or in cloths sewn to measure, it is possible to apply eyelets or sew sleeves to facilitate fastening.



Stallnet 90

Art. ZO90

HDPE UV stabilized

La rete più utilizzata nelle stalle, protegge dal vento, correnti d'aria e dal sole, fornita su misura del cliente.

The most used net in the stables, protects against wind from air currents and sun, custom-made.

Colori (ombreggiamento): nero (90%) - verde (80%)
alluminio (75%) - blu (80%)

Colours (shading): black (90%) - green (80%) - aluminium (75%) - blue (80%)



Stallnet 95

Art. ZO95

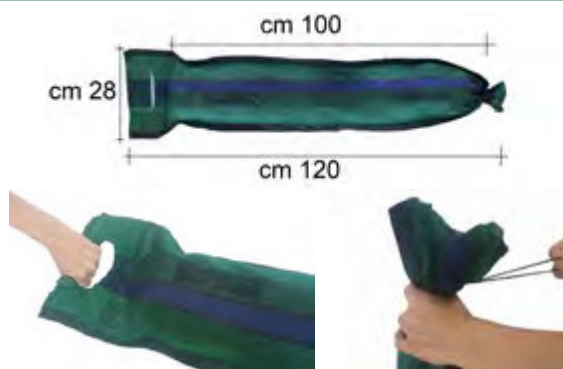
HDPE UV stabilized

Raccomandata per zone particolarmente esposte ai venti orti e freddi, fornita su misura del cliente.

Recommended for areas particularly exposed to strong and cold winds, custom-made.

Colori (ombreggiamento): nero (95%) - verde (90%) -
alluminio (90%) - sabbia (80%) - blu (80%) - bianco (60%)

Colours (shading): black (95%) - green (90%) - aluminium (90%) - sand (80%) - blue (80%) - white (60%)



Scudosack sacco zavorra Silo bag for silage

Art. ZOSACHD

HDPE UV stabilized

Impieghi: *Use: for to weigh down and seal the scudonet and for other similar uses*

Misure (sizes): cm 23x120

Portata (capacity): 23 kg di ghiaia (gravel) c.a.

Confezioni (packs): pcs 50- 200 , pallets 2400



Scudonet 200

Art. **SCUDO** HDPE UV stabilized
 Copertura protettiva insilati (anti-corvo)
Silage protection covers (anti-crow)
 Colori (colours): verde (green)
 Peso (weight)m²: 200 gr



Larghezze std <i>Widths</i>	mt 2 - 3 - 4 - 5 - 6 - 8 - 10 - 12
Lunghezze std <i>Length</i>	mt 6 - 7 - 8 - 10 - 11 - 12.....100



Haytex

Art. **HAY** PPL UV STABILIZED
 Telo di copertura, traspirante, idrorepellente, molto resistente, non si sposta con il vento.
 Evita la formazione di condensa, offre una protezione per fieno, paglia, cippato.
 Colori: verde
Fabric cover for straw and hay bale protection, high air-permeability, water-repellent effect, wind-proof.
 Colors: green



Haytex mt 12,5x9,8
(copre 60 rotoballe)



Haytex mt 9,8x25
(copre 102 rotoballe)

Misure mt <i>(sizes)</i>	12,5x9,8	9,8x25
Balloni <i>(Hay bales)</i>	N. 60	N. 102



Placchetta morsa Clamp with screw

Art. **PLMM**
 Placchetta morsa con vite
Clamp with screw
 Confezioni (boxes): su richiesta - (on demand)



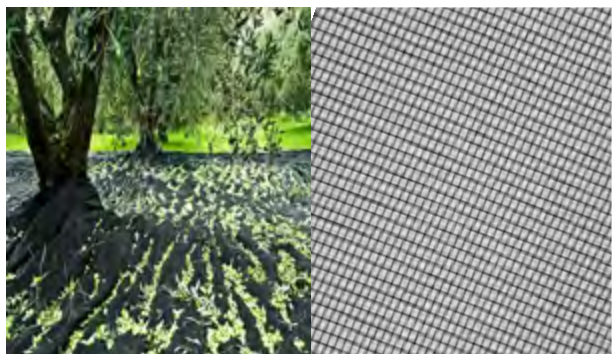
Raccolta olive 4B Olive harvesting net 4B

Art. RO4B HDPE UV stabilized
 Per terreni senza eccessive spine anche con forti pendenze
For soils without excessive thorns, also with steep slopes
 Colori (colours): nero (black)
 Peso (weight) m²: 50 gr ca.



Raccolta olive 4/4 Olive harvesting net 4/4

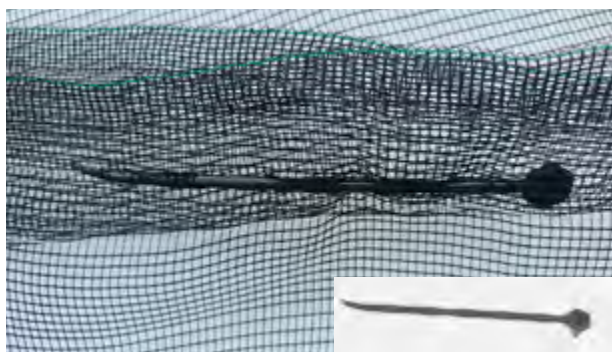
Art. RO4/4 HDPE UV stabilized
 Per terreni accidentati anche con forti pendenze
For all types of soils
 Colori (colours): nero (black)
 Peso (weight) m²: 60 gr ca.



Raccolta olive antispina Olive harvesting anti-thorn net

Art. RO50 HDPE UV stabilized
 Per terreni pianeggianti, molto fitta e robusta
For flat soils, with thick meshes, very sturdy
 Colori (colours): nero (black)
 Peso (weight) m²: 100 gr ca.

	LARGHEZZE STD (widths) x lunghezza (length)	Spacco centrale su richiesta (central slit)
Rotoli (Rolls)	mt 3 - 4 - 5 - 6 - 7 - 8 - 10 x lung. mt 100	
Teli misure (sizes cloths)	mt 4x8 - 6x6 - 8x8 - 10x10 - 12x12	✓



Ago uniscirete Plastic needle

Art. AGHD 15 cm
 Per unire provvisoriamente 2 teli
Use: to join 2 nets
 Confezioni (boxes): 500 pz



Rete per camion Net for Truck

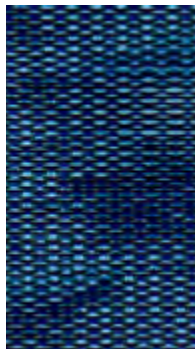
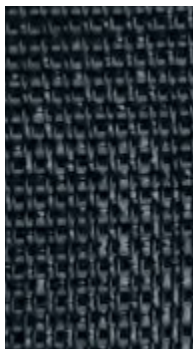
Art. CA90 HDPE UV stabilized

Con bordi rinforzati ed occhielli (foro 15 mm) ogni 50 cm

Impieghi: trasporto di piante, carta, stracci, calcinacci, rifiuti, scarti ferrosi, fieno ecc.

With reinforced edges and eyelets (15 mm hole) every 50 cm

Use: for transport of plants, paper, debris, waste, metal scraps, straw and hay etc.



**Larghezze standard
std Widths**

mt 3x4 - 5x3 - 4x4 - 5x4 - 6x4 - 7x4 - 8x4

**Colori
Colours**

Nero - verde - blu (black- green - blue)

Altre misure su richiesta - *Other sizes on request*

Accessori Accessories

Art. EL8 corda elastica (elastic rope) Ø 8 mm (mt 200)

Art. EL8CA confezione corda elastica mt 20 con 10 ganci
(pack with 15 mt elastic rope and 8 hooks)

Art. GABLO gancio per occhielli (hook for eyelets)



I teli per pacciamatura mantengono il terreno calpestabile pulito e libero da erbacce. Sono forti, resistenti e permeabili all'acqua. Limitano l'evaporazione dell'acqua mantenendo il terreno umido. Riducono drasticamente i diserbanti e i costi di manutenzione.



Permeabili



Permeable

Anti-strappo



Anti-tear

No diserbanti



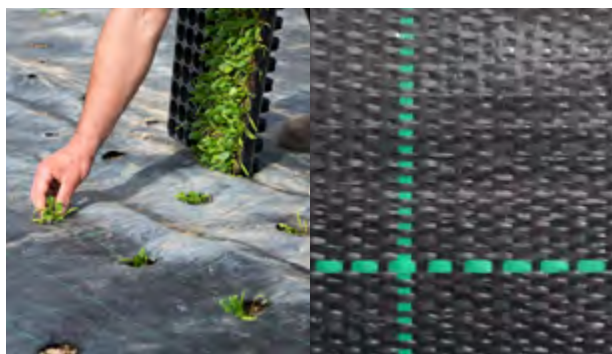
Less herbicides

Risparmio costi



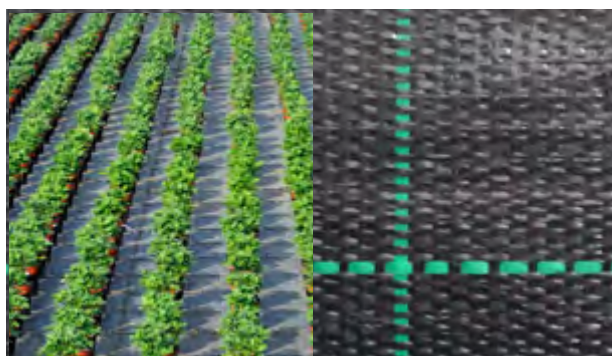
Cost saving

Groundcover provides a clean surface to walk on while keeping the soil free from weeds. It is strong, durable and permeable to water. It also reduces the water evaporation by keeping the soil moist. It drastically reduces herbicides and maintenance costs.



Pacciamatura 105 nera Groundcover 105 black

Art. PA105N POLYPROPYLENE UV stabilized
 Colore (colour): nero (black)
 Peso (weight) m²: 105 gr
 Quadrettato (squared): cm 15x15
 Larghezze (widths): mt 0,52 - 0,70 - 1,05 - 1,31 - 1,57 - 2,10 - 2,62
 3,15 - 4,20 - 5,25
 Lunghezze r (lengths): 100 mt



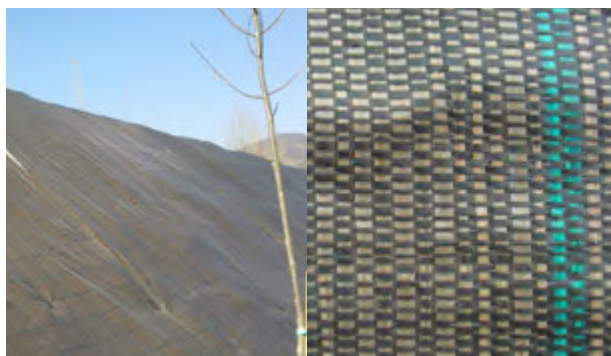
Pacciamatura 130 nera Groundcover 130 black

Art. PA130N POLYPROPYLENE UV stabilized
 Colore (colour): nero (black)
 Peso (weight) m²: 130 gr
 Quadrettato (squared):: cm 15x15
 Larghezze (widths): mt 1,05 - 2,10 - 3,15 - 4,20 - 5,25
 Lunghezze (lengths): 100 mt



Pacciamatura 105 verde Groundcover 105 green

Art. PA105V POLYPROPYLENE UV stabilized
 Colore (colours): verde (green)
 Peso (weight) m²: 105 gr
 Rigato ogni : 15 o 25 cm (lines every 15 or 25 cm)
 Larghezze (widths): mt 0,52 - 0,70 - 1,05 - 1,31 - 1,57 - 2,10 - 3,15
 4,20 - 5,25
 Lunghezze (lengths): 100 mt



Pacciamatura 105 marrone Groundcover 105 brown

Art. PA105M POLYPROPYLENE UV stabilized
 Colore (color): marrone (brown)
 Peso (weight) m²: 105 gr
 Quadrettato (square):: cm 15x15
 Larghezze (widths): mt 1,05 - 2,10 - 4,20 - 5,25
 Lunghezze (lengths): 100 mt



Pacciamatura 105 bianco Groundcover 105 white



Art. PA105B POLYPROPYLENE UV stabilized
 Consigliato per l'uso all'interno delle serre idroponiche per il suo potere riflettente.
 Use: inside the hydroponic greenhouses as it reflects the light.
 Colore (colour): bianco (white)
 Peso (weight) m²: 105 gr
 Quadrettato (squared): cm 15x15
 Larghezze (widths): mt 1,05 - 2,10 - 3,15 - 4,20 - 5,25 x L.100



Pacciamatura 130 bianco-nera Groundcover 130 white-black



Art. PA130BN POLYPROPYLENE UV stabilized
 Doubleface, nero sotto per garantire l'eliminazione delle erbacce, bianco sopra per riflettere la luce.
 Double face, black underneath to guarantee elimination weeds, white above to reflect the light.
 Peso (weight) m²: 130 gr
 Quadrettato (squared): cm 15x15
 Larghezze (widths): mt 1,05 - 2,10 - 3,15 - 4,20 - 5,25
 Lunghezze (lengths): 100 mt



Pacciamatura 200 Groundcover 200



Art. PA200 POLYPROPYLENE UV stabilized
 Per creare piazzali o strade carrabili.
 To create squares or driveways.
 Resistenza alla trazione (tensile strength): 30/30 kn
 Peso (weight) m²: 200 gr
 Rigato (lines): cm 25
 Larghezze (widths): mt 5,25
 Lunghezze (lengths): 100 mt



Pacciamatura 50 gr tnt Groundcover 50 gr tnt

Art. PATNTM POLYPROPYLENE UV stabilized
 Colore (colour): marrone (brown)
 Peso (weight) m²: 50 gr
 Larghezze (widths): mt 1,05 - 1,60 - 2,10
 Lunghezze (lengths): 250 mt



Pacciamatura ecologica Ecologic groundcover

Art. **PABIO** 100% Natural Fibres: 80% Juta e 20% Sisal
Colore (colour): beige
Peso (weight) m²: 500 gr
Larghezze (widths): mt 1 - 2
Lunghezze (lengths): 50 mt



Fermatelo cavp3 Groundcover stakes cavp3

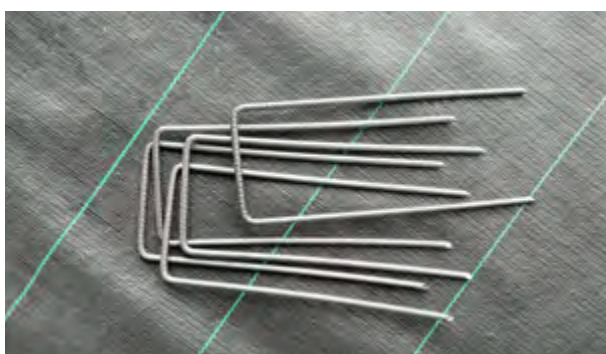
Art. **CAVP3** ACCIAIO C72
Misure (sizes): cm 18x3x18
Diametro: Ø 3 mm
Scatole (boxes): 300 pz
Pallets: n. 30.000 pz

**BEST
SELLER**



Fermatelo autobloccanti cavp20 Groundcover stakes cavp20

Art. **CAVP20**
Acciaio FE37 zigrinato (steel knurled FE37)
Misure (sizes): cm 20x20x20
Diametro: Ø 4 mm
Scatole (boxes): 200 pz



Fermatelo cavp25 Groundcover stakes cavp25

Art. **CAVP25**
Acciaio FE37 zigrinato (steel knurled FE37)
Misure (sizes): cm 25x10x25
Diametro: Ø 6 mm
Scatole (boxes): 150 pz



Chiodi fermatelo 15 cm in plastica Groundcover stakes

Per terreni morbidi (for soft soils)

Art. **CHPPL15**
Misura (size): cm 15
Scatole (boxes): 200 - 1000 pz

Art. **CHPPL19**
Misura (size): cm 19
Scatole (boxes): 200 - 1000 pz

Groundcover // pacciamatura



Quadrotti pacciamatura ecologica Ecologic groundcover sheets

100% Natural Fibres: 80% Juta e 20% Sisal

Peso (weight) m²: 500 gr

Art. PABIO40 cm 40x40

Confezioni: 1 rotolo con 125 quadrotti pretagliati
packs: 1 roll with 125 pre-cut sheets

Art. PABIO50 cm 50x50

Confezioni: 1 rotolo con 100 quadrotti pretagliati
packs: 1 roll with 100 pre-cut sheets



Reflectex



Art. PA105B

Per incrementare la produttività del frutteto o di colture idroponiche

Maggior colorazione nei frutti anche nei rami più bassi

Increase fruit size, improve colour and provide concentrated harvest

Colore (colour): bianco (white)

Peso (weight) m²: 105 gr

Larghezze (widths): mt 2,10 - 3,30

Lunghezze (lengths): 100 mt



Pistola taglio termico a gas Heat gas cutter

Art. PISTG

Utilizzata per tagliare e forare la pacciamatura saldandone i bordi. (To cut the groundcover)

Con accensione piezoelettrica. (with electric start)

Art. CART2

Cartuccia gas per pistola (up and down) 220

Fiamma costante in tutte le posizioni



Bucatelo



Art. BUC

Utilizzato per forare la pacciamatura senza piegarsi

To drill the groundcover without bending

Con accensione piezoelettrica (with electric start)

Tazze foratura intercambiabili (circle cutter):

Art. BUC8 (Ø8)

Art. BUC10 (Ø10)

Art. BUC14 (Ø14)

Art. BUCX (croce) 14x14 cm



CARTUCCE GAS

Art. CART

Cartuccia gas per bucatelo 336 gr

Gas cartridge 336 gr

Art. CART2

Cartuccia gas per pistola (up and down) 220 gr

Fiamma costante in tutte le posizioni



Agrintnt 17



Art. TNT17 POLYPROPYLENE UV STABILIZED

Tessuto non tessuto 17 gr/m²

Impieghi: antigelo, antibrina, anticipo raccolti

Colore (colour): bianco (white)

Peso (weight) m²: 17 gr ca.

Forniti in rotoli o buste (supplied in rolls or or packs for retail)



Agrintnt 30

Art. TNT30 POLYPROPYLENE UV STABILIZED

Tessuto non tessuto 30 gr/m²

Impieghi: antigelo, antibrina, anticipo raccolti

Colore (colour): bianco (white)

Peso (weight) m²: 30 gr ca.

Forniti in rotoli o buste (supplied in rolls or packs for retail)

Rotoli (rolls)	Larghezze (widths)	Lunghezze (lengths)
Art. TNT17	mt 1 - 1,20 - 1,60 - 2 - 2,40 - 3,20 - 4 - 5,30 - 6,40 - 8 - 9,60 - 10,50 - 12,80	mt 250 - 500 - 1000
Art. TNT30	mt 1,20 - 1,6 - 2 - 3,20 - 4 - 6,40	mt 250
Art. TNT17 tubolare	mt 1,60 (80+80 cm) - mt 2,40 (20+120 cm)	mt 250
Art. TNT30 tubolare	mt 1,60 (80+80 cm) - mt 2,40 (120+120 cm)	mt 250

TNT17 in buste (packs for retail)	Larghezza (width)	Lunghezza (length)	Pezzi per scatola (pcs per box)
Art. TNT17 B1	1,6	10	20
Art. TNT17 B3	2	10	20
Art. TNT17 B5	3,2	10	15

TNT30 in buste (packs for retail)	Larghezza (width)	Lunghezza (length)	Pezzi per scatola (pcs per box)
Art. TNT30 B1	1,6	10	20
Art. TNT30 B3	2	10	15
Art. TNT30 B5	3,2	10	10



Geotessuto 21/21 kN Geotextile 130

Art. geo130 POLYPROPYLENE UV stabilized
Tessuto trama/ordito (*weft/warp*)
Impieghi: rinforzo, separazione, drenaggio
Use: reinforcement, separation, filtration
Resistenza (*tensile strength*): kN / m : 21/21
Allungamento alla rottura (*elongation at break*) % : 13/12
Permeability h= 100mm (10 ° C) l/m² *sec: 20
Peso (*weight*) m²: 130 gr
Larghezze standard: mt 1,05 - 2,10 - 3,15 - 4,20 - 5,25 x L.100



Geotessuto 30x30 kN Geotextile

Art. PA200 POLYPROPYLENE UV stabilized
Tessuto trama/ordito (*weft/warp*)
Impieghi: rinforzo, separazione, drenaggio
Use: reinforcement, separation, filtration,
Resistenza (*tensile strength*): kN / m : 21/21
Allungamento alla rottura (*elongation at break*) % : 13/12
Permeability h = 100mm (10 ° C) l/m² *sec: 20
Peso (*weight*) m²: 130 gr
Larghezze standard: mt 5,25xL.100



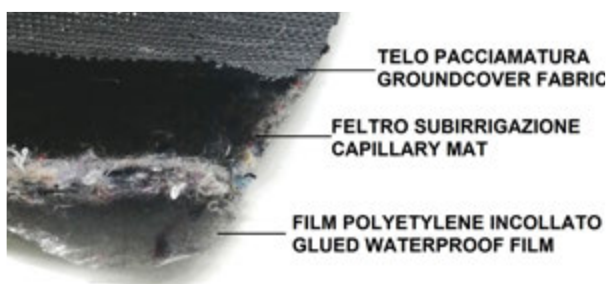
Geotessuto 200 Geotextile 200

Art. GEO200 POLYESTERE
Non tessuto (*Nonwoven*)
Impieghi: separazione, drenaggio
Use: separation, filtration
Peso (*weight*) m²: 200 gr
Larghezze (*widths*): mt 1 - 2
Lunghezza (*length*): 50 mt



Tappeto per sub-irrigazione 300/1 Capillary mat 300/1

Art. TA300/1
Impiego: subirrigazione sul terreno o bancali
Use: sub-irrigation on the ground or on pallets
Capacità assorbimento (*water holding capacity*): 4 lt/m²
Peso (*weight*) m²: 300 gr
Larghezze (*widths*): mt 2
Lunghezza (*length*): 50 mt
Telo pacciamatura fornito separatamente
(*groundcover fabric supplied separately*)





CONDIZIONI DI VENDITA E CAUTELE NEL DIMENSIONAMENTO, UTILIZZO E CONSERVAZIONE RETI IN POLIETILENE

Le reti di nostra produzione sono prodotte in polietilene alta densità (HDPE). Si tratta di un materiale molto durevole MA TERMORETRATTIVO cioè suscettibile a forti variazioni dimensionali (restringimento) in presenza di temperature elevate. Tale restringimento può verificarsi in modo più accentuato nei seguenti casi: – La rete in rotolo e/o imballata viene lasciata esposta al sole – La rete viene appoggiata su superfici continue, come ad esempio film nylon, lamiere, plexiglas. Raccomandiamo quindi in fase di ordine di prevedere una tolleranza del 5% soprattutto nei casi sopraelencati. Bisogna inoltre tener conto che le nostre reti sono a tessitura piana a stabilità dimensionale quindi sono poco elastiche, di conseguenza preferire ancoraggi non troppo rigidi, come ad esempio corda elastica anziché ancoraggi con profili in ferro, interramenti ecc.. Le fibre sono stabilizzate ai raggi u.v. mediante appropriati additivi per farle durare molti anni. L'uso di pesticidi, insetticidi e perfino la struttura chimica degli oggetti posti a contatto (ad esempio tubi metallici zincati) può generare una precoce degradazione del prodotto, una degradazione precoce può inoltre essere determinata da parametri ambientali, condizioni e/o clima inusuali della superficie interessata. Il produttore non garantisce il mantenimento delle variabilità cromatiche su differenti lotti di produzione. Il cliente si impegna ad utilizzare i prodotti secondo le indicazioni fornite dal fabbricante. Il produttore non è responsabile di danni causati a persone e/o cose per uso improprio dei prodotti e/o per la loro cattiva conservazione. I dati e le istruzioni risultanti dai cataloghi, fogli informativi od altro materiale di comunicazione si intendono a carattere indicativo e in continua evoluzione. I nostri suggerimenti di impiego sono basati sull'esperienza, una qualsiasi nostra responsabilità dovuta a queste raccomandazioni è esclusa. Il cliente è tenuto a verificare l'idoneità dei nostri prodotti per l'uso e gli scopi che si prefigge. Non tutti i prodotti raffigurati nel presente listino prezzi sono in dimensione reale. Tolleranze nelle dimensioni e nei pesi $\pm 6\%$ all'origine. Il produttore si riserva di modificare caratteristiche dei prodotti e confezioni indicati nel listino senza l'obbligo di avvisare la propria Clientela

CONDITIONS OF SALE AND PRECAUTIONS IN THE SIZING, USE AND CONSERVATION OF POLYETHYLENE NETS

Our production nets are produced in high density polyethylene (HDPE). It is a very durable but retractive material that is susceptible to strong dimensional changes (shrinkage) in the presence of high temperatures. This shrinkage may occur more strongly in the following cases: The net in roll and/or packed is left exposed to the sun - The net is placed on continuous surfaces, such as nylon films, sheets, plexiglass. We therefore recommend a 5% tolerance, especially in the cases listed above. We must also take into account that our nets are flat-woven with dimensional stability so they are not very elastic, therefore prefer not too rigid anchors, such as elastic rope rather than anchors with iron profiles, burials etc.. The fibres are U.V. stabilised by means of appropriate additives for many years. The use of pesticides, insecticides and even the chemical structure of the objects in contact (for example, galvanized metal tubes) may lead to early degradation of the product, an early degradation may also be determined by unusual environmental parameters, conditions and/or climate of the area concerned. The producer does not guarantee the maintenance of colour variability on different production batches. The customer undertakes to use the products according to the manufacturer's instructions. The producer is not responsible for damages caused to people and/or things due to improper use of the products and/or their bad preservation. The data and instructions resulting from catalogues, information sheets or other communication material are intended to be indicative and continuously evolving. Our tips for use are based on the experience, any of our responsibility is excluded. The customer is required to verify the suitability of our products for the use and purposes that it seeks. Tolerances in size and weight 6% at origin. The producer reserves the right to modify the characteristics of the products and packaging indicated in the price list without the obligation to notify its customers.

“

... gli installatori sono rimasti colpiti dalla qualità della rete.



“

Nel 2011 una straordinaria collaborazione ci ha permesso di trovare per primi una soluzione al problema della *Drosophila Suzukii*, identificando la rete antinsetto più adatta che ancora oggi dimostra la sua efficacia.



“

... C'è stata una forte grandinata e ho avuto ottimi risultati di protezione. Nei due ettari di vigneto ancora non coperti con rete numerosi sono stati i danni che pregiudicheranno il raccolto anche del prossimo anno. Volevo quindi ringraziarvi e confermare la bontà di quanto fatto!



“

Ancora una volta vi voglio ringraziare per la vostra professionalità.

